

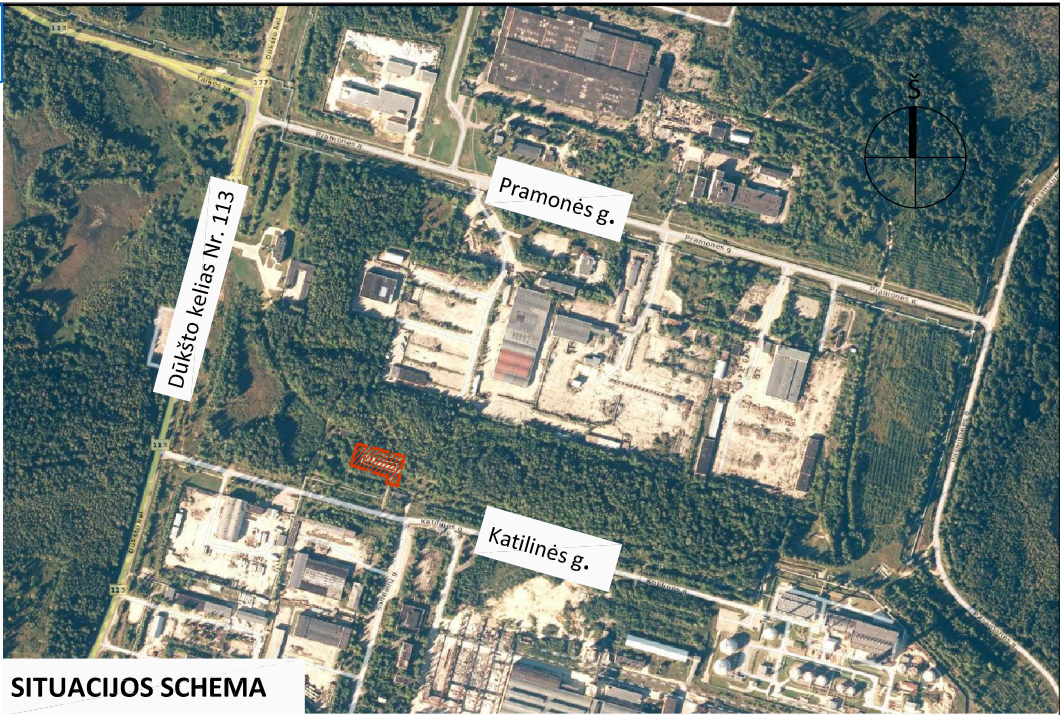
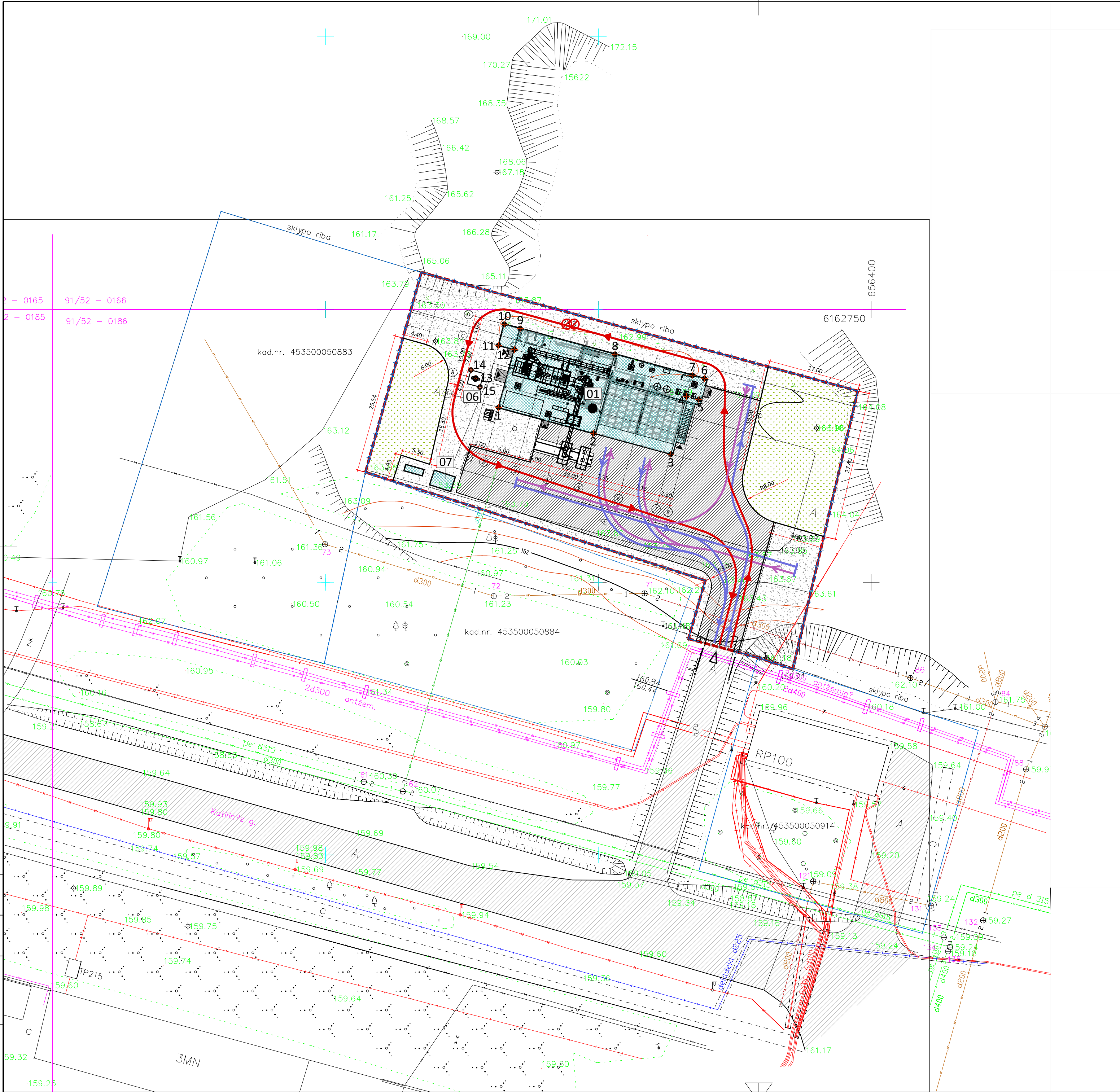
SITUACIJOS SCHEMA

STATINIŲ EKSPLIKACIJA		
ŽYM.	PAVADINIMAS	PASTABOS
01	Katilinė	TŠ-1
02	Šilumokaitinė	ŠT-2
03	Lietaus nuotekų tinklai L1	
04	Ūkinių nuotekų tinklai F1	
05	Vandentiekio tinklai V1	
06	Dūmtraukis	
07	Elektros pastotė	
15	Bekanaliai šilumos tiekimo tinklai T1 ir T2	ŠT-1

ŽYMĖJIMAI	
ŽYM.	PAVADINIMAS
	Skypo riba
	Gretimų sklypų ribos
	Projektuojami statiniai
	Ivažiavimas į sklypą
	Ivažiavimas / įėjimas į pastatą
	Projektuojami automatiniai dvirėriai vartai
	Projektuojami varteliai
	Įrengiama vielos tinklo tvora
	Įrengiama apsauginis kelio atitvaras
INŽINERINIAI TINKLAI	
	Projektuojami bekanaliai šilumos tiekimo tinklai
	Projektuojami antžeminiai šilumos tiekimo tinklai
	Esami antžeminiai šilumos tiekimo tinklai
	Projektuojamų šilumos tiekimo tinklų apsaugos zona
	Projektuojamas vandentiekis
	Projektuojamas ūkio - buitinis tinklas
	Projektuojamos lietaus nuotekos
	Projektuojama 0,4 kV kabelinė linija žemėje
	Projektuojama 0,4 kV kabelinė linija vamzdyje žemėje
	Projektuojamas elektros kabelis
	Įžeminimo kontūras 30x4 mm cinkuoto plieno juosta
	Įžeminimo kontūro varža ne daugiau 10Ω
	Įžeminimo kontūras 30x4 mm cinkuoto plieno juosta
	Įžeminimo kontūro varža ne daugiau 2.5Ω
	Įžeminimo kontūras 30x4 mm cinkuoto plieno juosta vamzdyje
	Įžemiklis 20 mm (su matavimo šulinėliu)
	Projektuojama šviesolaidžio kabelinė linija
	Ryšio kabelis klojamas vamzdyje
	Prožektorius 150W metalo halogeno lempa

±0.000=164.000

PROJ. DALIS	VARDAS PAVARDĖ	PARAŠAS	DATA



SITUACIJOS SCHEMA

STATINIŲ EKSPLIKACIJA		
ŽYM.	PAVADINIMAS	PASTABOS
01	Katinė	TŠ-1
02	Šilumokaitinė	ŠT-2
03	Lietaus nuotekų tinklai L1	
04	Ūkinių nuotekų tinklai F1	
05	Vandentiekio tinklai V1	
06	Dūmtraukis	
07	Elektros pastotė	
15	Bekaliai šilumos tiekimo tinklai T1 ir T2	ŠT-1

BENDRIEJI STATINIO RODIKLIAI			
Eil. Nr.	PAVADINIMAS	Prieš statybą	Po statybos
1.	Sklypas (00)		
1.1	Sklypo plotas	3350 m²	3350 m²
1.2	Užstatymo plotas	-	551.97 m²
1.3	Sklypo užstatymo intensyvumas	-	15.5 %
1.4	Sklypo užstatymo tankumas	44.25 %	44.40 %
1.5	Apželdintas plotas	-	716 m²
1.6	Automobilių stovėjimo vietų skaičius	-	5 vnt.

ŽYM.	PAVADINIMAS	PASTABOS
---	Sklypo riba	
---	Gretimų sklypų ribos	
▨	Projektuojami statiniai	
▨	Esama asfaltbetonio danga	
▨	Projektuojama asfaltbetonio danga	
▨	Projektuojama skaldos danga	
▨	Projektuojama betono trinkelų danga	
▨	Įrengiama veja	
---	Įrengiami gatvės bortai	
---	Horizontaliai klojami gatvės bortai	
▶	Įvažiavimas į sklypą	
▶	Įvažiavimas / įėjimas į pastatą	
▤	Projektuojami automatiniai dvivėriai vartai	
▤	Projektuojami varteliai	
---	Įrengiama vielos tinklo tvora	
---	Įrengiama apsauginis kelio atitvaras	
---	Kuro autovežio judėjimo schema. Eiga priekiu.	
---	Kuro autovežio judėjimo schema. Atbuline eiga.	
---	Kuro autovežio eigos keitimo zona	
---	Gaisrinių automobilių privažiavimo kelias	
---	Lengvųjų automobilių stovėjimo vietos	
⊗	Šalinami medžiai	

±0.000=164.000

PASTABOS
1. Statybos metu pažeistos esamos dangos privalo būti atstatytos.